



AD **ADVANCED**[™]
DIAGNOSTICS



SMART
Aerial +



3 veces más rápido*

SMART Aerial+ Cloud Cloning Solution

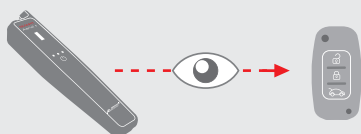
Smart Aerial+ es el dispositivo de Advanced Diagnostics, que facilita y acelera el proceso de clonación de las llaves.

Los cálculos de clonación se efectúan utilizando los servidores de Advanced Diagnostics, que garantizan la fiabilidad y la disponibilidad de los datos. Asimismo, la presencia permanente de las últimas rutinas permite una actualización constante del software del dispositivo.

Smart Aerial+ se utiliza mediante la app MYKEYS Pro. La integración total con MYKEYS Pro ofrece soporte e información a lo largo de todo el proceso de duplicación de las llaves del vehículo, ayudando a proporcionar la solución mejor al cliente. Además de la clonación, Smart Aerial+ ofrece todas las funciones del Smart Aerial original.

PROCESO DE CLONACIÓN

1 Smart Aerial+ lee los datos de la llave original



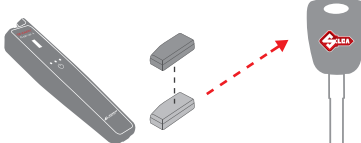
2 Los datos son enviados a la nube para el cálculo



3 Clonación de los datos enviados a Smart Aerial+



4 Smart Aerial+ clona el transponder para crear una nueva llave



DATOS TÉCNICOS

Alimentación: conexión de red a 5 VCC mediante puerto USB. Batería integrada a 3,7 VCC

Conexión: Wi-Fi - Bluetooth

Dimensiones: Largo: 210 mm, Ancho: 48 mm Profundidad: 30 mm

Peso neto: 120 g

Certificado CE Producido en Italia

CARACTERÍSTICAS PRINCIPALES



RÁPIDO
Proceso de clonación hasta **3 veces más rápido***



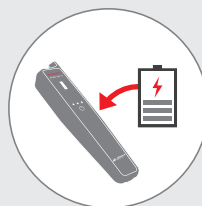
A PRUEBA DE FUTURO
Actualizable, sin límites de capacidad de memoria



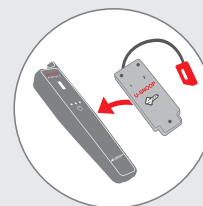
PROCEDIMIENTOS GUIADOS
Paso a paso mediante la app de MYKEYS Pro



FIABLE
Gran capacidad de procesamiento de los datos mediante los servidores de AD



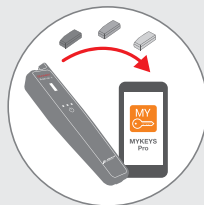
PORTÁTIL
Batería recargable integrada



CLONACIÓN FACILITADA
Funciones de Snoop incorporadas

*en relación con el procedimiento de clonación de ID46 respecto del dispositivo Silca RW4 Plus.

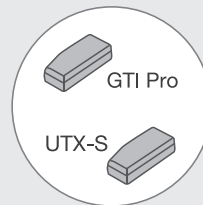
GESTIÓN DE TRANSPONDER



GENERACIÓN del transponder mediante la aplicación MYKEYS Pro



PRECODIFICACIÓN del transponder. Compatible con Smart Pro



NUEVOS MULTI TRANSPONDER
Compatible con los multi transponder Silca GTI Pro y UTX-S

P1JUV - DEPL. S.A. - ES
8 052782 026442

(*) En cumplimiento de la normativa vigente en materia de propiedad industrial, se recuerda que, salvo para "Silca", "ilco", "dormakaba", "Kaba", "ilco" y "Advanced Diagnostics", las marcas y los nombres comerciales citados en nuestro documento son propiedad exclusiva de terceras sociedades, no afiliadas ni asociadas con Silca S.p.A. o el Grupo dormakaba. Dichas marcas o denominaciones comerciales se citan aquí solamente para indicar el empleo de destino de los productos Silca. Este catálogo queda reservado exclusivamente a los duplicadores profesionales que utilizan los productos Silca. Las ilustraciones y los datos técnicos de los productos contenidos en el documento se han de considerar indicativos. Silca se reserva el derecho, quedando invariables las características principales de los productos, de modificarlos sin previo aviso y sin que ello implique la pérdida de validez de la presente documentación. Silca S.p.A. según determina la Ley, se prohíbe toda reproducción, total o parcial, sin autorización por escrito de Silca S.p.A. En caso de disconformidad, la competencia es de las autoridades judiciales donde esté domiciliada la firma Silca S.p.A. excluyendo cualquier otro Tribunal.

SILCA S.p.A. Via Podgora, 20 (Z.I.) - 31029 Vittorio Veneto (TV) - Italy
Telephone +39 0438 9136 Fax +39 0438 913800

www.silca.biz - www.silca-automotive.com
www.advanced-diagnostics.com



dormakaba Group