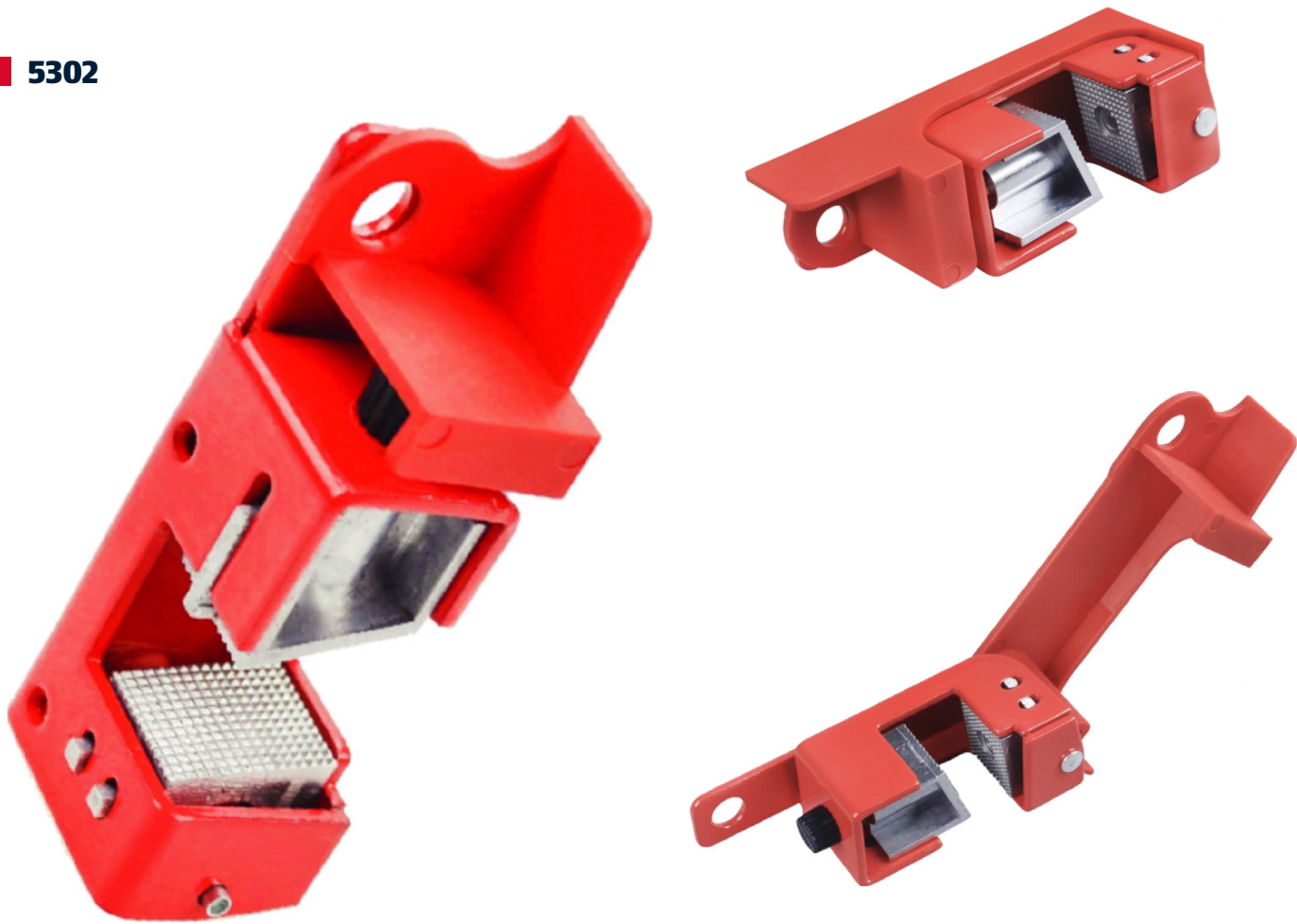


BLOQUEO PARA INTERRUPTORES
SOBREDIMENSIONADOS

5302



| DIMENSIONES EXTERIORES | | | |
|------------------------|--------|--------|-------------|
| MODELO | ANCHO | ALTURA | PROFUNDIDAD |
| 5302 | 2.7 cm | 3 cm | 8.5 cm |

CARACTERÍSTICAS

- Acepta un candado o aldaba.
- Fabricado en acero con pintura electrostática.
- Bloqueo compacto para interruptores de alto voltaje sobredimensionados.
- Colóquelo por un lado de la lengüeta del interruptor, ajuste el tornillo, cierre el dispositivo y aplique el candado.